

Leistungen der Deutschen Rentenversicherung



**Der Firmenservice
ein Beratungsangebot der Deutschen Rentenversicherung**

Agenda



Firmenservice



Prävention (Präsentation Frau Pech)



Medizinische Rehabilitation



Nachsorge und Fallmanagement



Berufliche Rehabilitation



Fragen und Diskussion



Firmenservice



Prävention (Präsentation Frau Pech)



Medizinische Rehabilitation



Nachsorge und Fallmanagement



Berufliche Rehabilitation

Modul 1



Gesunde Mitarbeitende



BGM: Information und Netzwerk



RV Fit - Prävention



Betriebliches Eingliederungsmanagement (BEM)



Umsetzungsbegleitung



Schulung und Workshops für alle betrieblichen Akteure im BGM/BEM



Beratungsunterstützung im BEM-Verfahren

Modul 2



Rente und Altersvorsorge

Modul 3



Beiträge und Meldungen zur
Sozialversicherung



Agenda



Firmenservice



Prävention



Medizinische Rehabilitation



Nachsorge und Fallmanagement



Berufliche Rehabilitation

Wie können Beschäftigte und Unternehmen bestmöglich unterstützt werden, die Gesundheit und Leistungsfähigkeit auf einem möglichst hohen Niveau zu halten?



Prävention durch die gesetzliche Rentenversicherung

Gesetzliche Grundlage: § 14 Abs. 1 SGB VI

(1) Die Träger der Rentenversicherung erbringen medizinische Leistungen zur Sicherung der Erwerbsfähigkeit an Versicherte, die erste gesundheitliche Beeinträchtigungen aufweisen, die die ausgeübte Beschäftigung gefährden.

RV Fit ist ein neues Präventionsportal auf der Website der Deutschen Rentenversicherung. Es ist seit dem 01.07.2020 online.

RV Fit

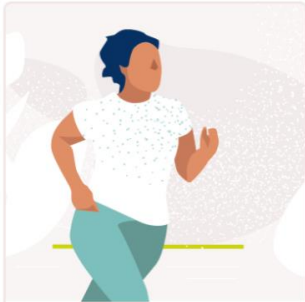
RV Fit ist ein für Sie kostenfreies Trainingsprogramm mit Elementen zu **Bewegung, Ernährung und Stressbewältigung** für ein ganzheitlich verbessertes Lebensgefühl.

- Von Ärzten entwickelt
- Kleine Gruppen
- Speziell für Berufstätige

Mitmachen

➤ Ziel: Erhalt der Erwerbsfähigkeit - Prävention vor Reha vor Rente

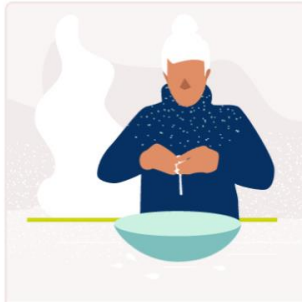
Programm



Bewegung

Sie üben körperschonende Alltagsbewegungen und kräftigen mit dem Training Ihre Muskulatur für eine stabile Körperhaltung.

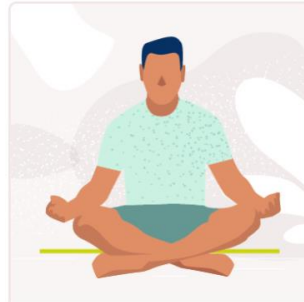
- Muskelaufbautraining
- Ausdauertraining
- Arbeitsplatzbezogene Ergonomieberatung



Ernährung

Sie kochen gemeinsam gesunde und schnelle Gerichte und lernen, welche Lebensmittel Ihnen besonders gut tun.

- Ernährungsberatung
- Gemeinsame Kochabende
- Einkaufstipps



Umgang mit Stress

Sie üben aktiv loszulassen und lernen Tricks, mit denen Sie auch in stressigen Zeiten zur Ruhe kommen.

- Stressmanagement
- Entspannungsübungen (z.B. autogenes Training)



Ablauf

1. Intensiv starten



3 Tage ganztägig
ambulant oder
5 Tage stationär
von der Arbeit

2. Regelmäßig trainieren



3 Monate
1-2 mal pro Woche
berufsbegleitend
(morgens oder abends)

3. Motiviert dranbleiben



3 Monate
selbständig trainieren
berufsbegleitend
(morgens oder abends)

4. Auffrischen



1 Tag
ambulant oder
3 Tage stationär
von der Arbeit freigestellt

Die Dauer der Phasen kann je nach Einrichtung und Bundesland variieren.

Teilnehmen können alle, die:

- ✔ Aktiv berufstätig und nicht arbeitslos sind
- ✔ Seit mindestens 6 Monaten arbeiten
- ✔ Erste "Zipperlein" haben
z.B. gelegentliche Rückenschmerzen, leichtes Übergewicht, Stress- oder Schlafprobleme.*

*Sollten Sie schwerer erkrankt oder eingeschränkt sein, erkundigen Sie sich zum Thema **Reha** bei der Deutschen Rentenversicherung.

Mitmachen

Schluss mit Katzenjammer. Hilft immer. RV Fit auch.

RV Fit ist ein für Sie kostenfreies Trainingsprogramm mit Elementen zu Bewegung, Ernährung und Stressbewältigung für ein ganzheitlich verbessertes Lebensgefühl.

Jetzt anmelden und mitmachen:
www.rv-fit.de

Kostenloses Servicetelefon: 0800 1000 4800
Montag bis Donnerstag 7:30 - 19:30 Uhr
Freitag 7:30 - 15:30



Trainingsorte

Wir haben bereits ein großes Netz von mehr als 200 Partnereinrichtungen in ganz Deutschland und sind ständig dabei es auszuweiten.





Präventionsportal RV Fit

Ihr Trainingsablauf

Bitte überprüfen Sie den Ablauf Ihres Trainings.



1. Intensiv starten

wenige Tage, ganztägig freigestellt

Diese Phase findet nur einmalig statt und muss daher nicht unbedingt in Ihrer Nähe liegen.

Ausgewählter Trainingsort

Rehazentrum Bad Eilsen

📍 Brunnenpromenade 2, 31707 Bad Eilsen

📅 Angebotene Phasen

- ✓ Intensiv starten
- ✗ Regelmäßig trainieren
- ✓ Auffrischung

Ändern



2. Regelmäßig trainieren

3 Monate 1-2x pro Woche

Sie kommen vor oder nach der Arbeit zum gemeinsamen Training. Der Trainingsort sollte deshalb von zuhause oder Ihrer Arbeit aus gut erreichbar sein.

Ausgewählter Trainingsort

Rheuma-Liga Niedersachsen e.V., Physiotherapie Köhler

📍 Stöckener Str. 85, 30419 Hannover

📅 Angebotene Phasen

- ✗ Intensiv starten
- ✓ Regelmäßig trainieren
- ✗ Auffrischung

Ändern



3. Motiviert dranbleiben

3 Monate 1-2x pro Woche

Sie wenden das Gelernte zuhause an.



4. Auffrischen

ein- oder mehrtägige Auffrischung, ganztägig freigestellt

Findet am gleichen Ort wie die Startphase statt:

Brunnenpromenade 2, 31707 Bad Eilsen

Schön, dass Sie mitmachen wollen.

Lassen Sie uns kurz checken, ob das Programm für Sie geeignet ist.

Ich bin momentan
berufstätig und
nicht arbeitslos.

Ich arbeite schon
länger als 6 Monate.

Ich habe erste
"Zipperlein".

z.B. gelegentliche Rückenschmerzen,
leichtes Übergewicht, Stress- oder
Schlafprobleme.*

Zur Anmeldung

* Sollten Sie schwerer erkrankt oder eingeschränkt sein, erkundigen Sie sich zum Thema [Reha](#) bei der Deutschen Rentenversicherung.



Informationen zum Formular

Präventionsantrag online stellen

Antrag auf Leistungen zur Prävention (G0180)

Dauer

Die Antragstellung dauert ca. 5 Minuten.

Checkliste

Folgende Informationen brauchen Sie für Ihren Präventionsantrag:

- Versicherungsnummer - diese finden Sie z.B. auf Ihrer Renteninformation, Gehaltsabrechnung oder Ihrem Sozialversicherungsausweis
- bei Antragstellung durch eine dritte Person: Vollmacht oder Betreuungsurkunde sowie gültiges Personaldokument (wie etwa Geburtsurkunde oder Stammbuch in bestätigter Kopie)

Teilnahmebedingungen

Damit Sie Ihren Präventionsantrag online stellen können, lesen und akzeptieren Sie bitte unsere

Teilnahmebedingungen.

- Ich habe die Informationen zur Kenntnis genommen.
Die allgemeinen Teilnahmebedingungen der Online-Dienste werden akzeptiert bzw. wurden bereits akzeptiert (Online-Dienste mit Registrierung).

● Vorgesehene Rehabilitationseinrichtung

● Vorgesehene Rehabilitationseinrichtung

- Angaben zur Person
- Dokumentenzugang
- Bemerkungen zum Antrag
- Zusammenfassung
- Erklärungen & senden

Vorgesehene Rehabilitationseinrichtung

Die für die Präventionsleistung vorgesehene Rehabilitationseinrichtung ist / vorgesehenen Rehabilitationseinrichtungen sind (soweit bekannt):

1. Name, Anschrift (optional)

Rehazentrum Bad Eilsen, Brunnenpromenade, 2, 31707, Bad

2. Name, Anschrift (optional)

Rheuma-Liga Niedersachsen e.V., Physiotherapie
Köhler, Stöckener Str., 85, 30419, Hannover

← Zurück

Weiter →



Präventionsportal RV Fit

Vorteile



Mehr Lebenslust



Die Kosten trägt die Deutsche
Rentenversicherung



Berufsbegleitend vor
oder nach der Arbeit

Was bringt's?



Krankenstand senken

Gesunde Beschäftigte haben weniger
Krankheitszeiten, sind motivierter und
bringen ihr Fachwissen länger im
Betrieb ein.



Mitarbeiter stärken

Unterstützen Sie Ihre Mitarbeiter
dabei, sich auf den Weg zu mehr
Gesundheit zu machen.



Präventionsportal RV Fit




Deutsche Rentenversicherung

Servicetelefon: 0800 1000 4800

RV Fit Überblick Arbeitgeber

Gesunde Beschäftigte mit RV Fit

Werden Sie im Rahmen des betrieblichen Gesundheitsmanagements aktiv und unterstützen Sie Ihre Mitarbeiter dabei, gesund und motiviert zu bleiben.



Firmenservice Was bringt's? Wie funktioniert's? Häufige Fragen Infomaterial

Firmenservice

Unser Firmenservice berät Sie gerne persönlich. Wir stehen Ihnen neben der Prävention auch bei allen Fragen rund um die Themen gesunde Beschäftigte, Rente und Altersvorsorge sowie Sozialabgaben zur Verfügung.

Sie haben Fragen oder Anregungen? Rufen Sie uns an oder schicken Sie uns eine Nachricht.

Kostenloser Firmenservice

0800 1000 453
Montag bis Freitag von 9-15 Uhr

E-MAIL SCHREIBEN ✉



**Humor tut gut.
RV Fit auch.**

RV Fit ist ein für Sie kostenfreies Trainingsprogramm mit Elementen zu Bewegung, Ernährung und Stressbewältigung für ein ganzheitlich verbessertes Lebensgefühl.

Jetzt anmelden und mitmachen:
www.rv-fit.de

Kostenloses Servicetelefon: 0800 1000 4800
Montag bis Donnerstag 7:30 - 19:30 Uhr
Freitag 7:30 - 15:30



Deutsche Rentenversicherung



Firmenservice



Prävention (Präsentation Frau Pech)



Medizinische Rehabilitation



Nachsorge und Fallmanagement



Berufliche Rehabilitation

1

Rehabilitationsbedürftigkeit

Erhebliche Gefährdung/
Minderung der
Erwerbsfähigkeit

2

Positive Rehabilitationsprognose

Abwendung drohender
Erwerbsminderung

Verbesserung/Wiederher-
stellung Erwerbsfähigkeit

Abwendung einer
Verschlechterung der
Erwerbsminderung

Erhalt des Arbeitsplatzes

3

Rehabilitationsfähigkeit

Aktive Mitwirkung

**Allgemeine medizinische
Rehabilitation**

Onkologische Rehabilitation

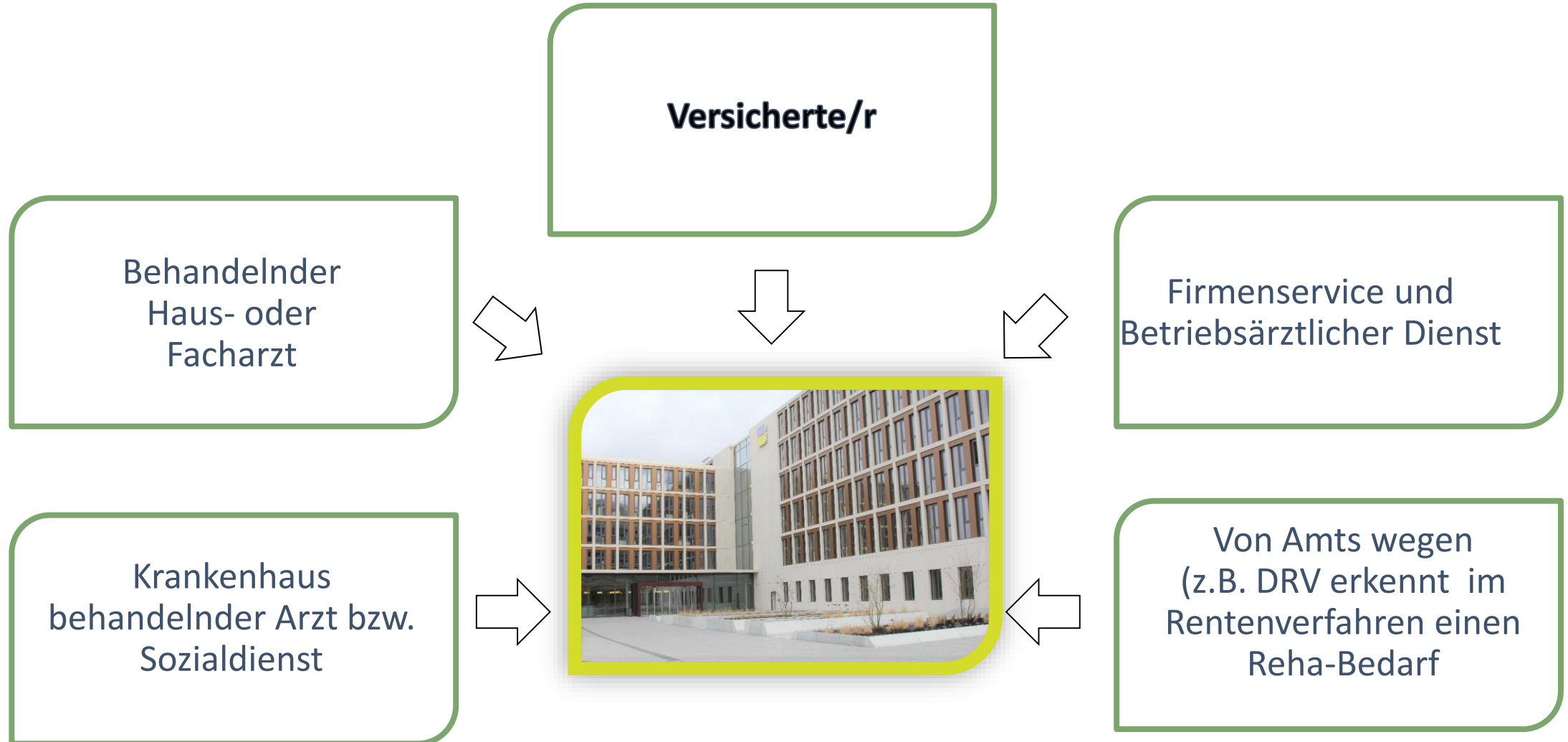
**Reha für Kinder und
Jugendliche**

Reha für Rentner

**Reha bei Post- oder Long-
Covid**

Sucht-Reha

Antragstellung bei Leistungen zur medizinischen Rehabilitation



Aktuelles Verfahren beim Antrag auf Leistungen zur medizinischen Rehabilitation

- ▼ Antragstellung durch Versicherte(n) mit ggf. ausgeübtem Wunsch- und Wahlrecht
- ▼ Antragseingang bei der DRV und Antragserfassung im Versicherungskonto
- ▼ Prüfung durch Sachbearbeitung, ob Zuständigkeit der DRV gegeben und versicherungsrechtlichen Voraussetzungen erfüllt sind
- ▼ Prüfung der persönlichen Voraussetzungen (Rehabilitationsbedürftigkeit, Rehabilitationsfähigkeit und positive Erwerbsprognose) durch Ärztlichen Dienst
- ▼ Votierung der einschlägigen Diagnosen durch Ärztlichen Dienst
- ▼ Klinikauswahl und -buchung durch Sachbearbeitung ggf. mit Beteiligung Klinikmanagement, ggf. unter Berücksichtigung von Wunsch- und Wahlrecht und Rehabilitationsbedarfsfeststellung
- ▼ Erteilung des Bescheides (Inhalt: Bewilligung des Antrags und ausgewählte Klinik)

- > Firmenservice
- > Prävention (Präsentation Frau Pech)
- > Medizinische Rehabilitation
- > Nachsorge und Fallmanagement**
- > Berufliche Rehabilitation

Nach der Reha festigen die Nachsorge- und Ergänzenden Leistungen der Deutschen Rentenversicherung die erreichten Erfolge.



IRENA: Verbesserung fortbestehender funktionaler und/oder kognitiver Einschränkungen



Psy-RENA: im Anschluss einer Psychosomatischen Rehabilitation als Unterstützung erlernte Verhaltensweisen und Strategien zur Stress- und Konfliktbewältigung und im Alltag und im Berufsleben umzusetzen



T-RENA: gerätegestütztem Training die körperliche Leistungsfähigkeit nach der Reha wieder herstellen

Das Fallmanagement MBOR (FM MBOR)

- ist ein erweitertes Beratungsangebot, insbesondere für Kunden mit besonderen beruflichen Problemlagen
- mit dessen Hilfe diese Kunden möglichst schnell nach der med. Rehabilitation strukturiert und zielorientiert beraten und betreut werden können, ohne dass es eines formellen Antrages bedarf
- mit dem Ziel, das Beschäftigungsverhältnis zu erhalten, bzw. die Dauer der Nichtbeschäftigung möglichst kurz zu halten

Fallmanagement MBOR – Verantwortlichkeit Fachberatungsdienst



Das Fallmanagement wird vom Fachberatungsdienst Reha (FBD RH) durchgeführt. Dieser ist dezentral in 7 Dienststellen tätig und unterhält weitere Beratungspunkte



Bei besonderen Indikationen wie z.B. der Psychosomatik können ggf. auch Dritte mit der Betreuung beauftragt werden



externe Fallmanager

Auch hier bleibt der FBD RH aber für den Kunden verantwortlich

Folgende Möglichkeiten hat der FBD

Bewilligung arbeitsplatzerhaltender Maßnahmen

- Technische Hilfen
- Hilfsmittel

Gespräche mit Arbeitgebern (auch im BEM)

Einbeziehung/ Vermittlung weiterer Dienste und Leistungsträger

Umfassende LTA einleiten (hierzu ist allerdings eine Entscheidung durch den Innendienst erforderlich)

- > Firmenservice
- > Prävention (Präsentation Frau Pech)
- > Medizinische Rehabilitation
- > Nachsorge und Fallmanagement
- > Berufliche Rehabilitation**

LTA – Versicherungsrechtliche Voraussetzungen

Antrag

Wartezeit von 15 Jahren

oder

Rente wegen verminderter Erwerbsfähigkeit

oder

Rente wegen Erwerbsminderung ohne diese Leistung

oder

Leistungen erforderlich
unmittelbar nach medizinischen Leistungen zur Rehabilitation

- Deutsche Rentenversicherung (DRV Bund und Regionalträger)
- Bundesagentur für Arbeit
- Deutsche Gesetzliche Unfallversicherung
- Landwirtschaftliche Unfallversicherung
- Bundesarbeitsgesellschaft der Integrationsämter und (BIH)

- Die Zuständigkeit ergibt sich für die RV - bei Vorliegen der versicherungsrechtlichen Voraussetzungen - alleine bei gesundheitlichen Einschränkungen der Erwerbsfähigkeit
- und
- wenn ohne Gewährung entsprechender Leistungen von einer erheblichen Gefährdung bzw. drohendem Verlust des Arbeitsplatzes auszugehen ist
- oder
- ohne entsprechende Leistung die angestrebte berufliche Tätigkeit nicht aufgenommen werden kann

Leistungen zur Teilhabe am Arbeitsleben werden erbracht



auf Antrag des Versicherten

oder



mit Zustimmung des Versicherten innerhalb des Leistungsrahmens im Fallmanagement MBOR



Leistungen an Arbeitgeber

Ausbildungszuschuss (max. die mtl. Ausbildungsvergütung)

Eingliederungszuschuss (bis zu 50 % des Arbeitsentgelts)

befristete Probebeschäftigung (bis zu 100 % des Arbeitsentgelts für längstens 3 Monate)

Zuschuss für Arbeitshilfen im Betrieb

betriebliche Anpassungsmaßnahmen

betriebliche Arbeitserprobung

Eingliederungszuschüsse (EGZ)

- kommen vornehmlich zur Einarbeitung in Betracht. Sie sollen die zum Erreichen der vollen Leistungsfähigkeit notwendigen beruflichen Kenntnisse und Fertigkeiten an einem Arbeitsplatz vermitteln und gleichen den Unterschied zwischen der Minderleistung des Einzuarbeitenden bis zur angestrebten vollen Leistung aus
- üblicher Leistungsrahmen einer regulären Einarbeitung beträgt 6 Monate mit bis zu 50 % als vereinbarten Festbetrag
- keine pauschale Förderung – nur individuelle Einzelansprüche müssen geprüft werden

... und noch mehr



rehapro: bundesweit innovative Projekte gefördert über das BMAS
(www.modellprojekte-rehapro.de)



.....

Kontaktaten Firmenservice Rentenversicherung Braunschweig-Hannover

Weitere Fragen?

Sabine Schwass

Telefon: 0511 829-4088

Email: sabine.schwass@drv-bsh.de

Corinna Pech

Telefon: 0531 7006-213

E-Mail: corinna.pech@drv-bsh.de



Weitere Informationen:

<http://firmenservice.drv.info>

Email: firmenservice@drv-bund.de

Kostenlose Firmenservicehotline:

0800 1000 453

Montag bis Freitag 9-15 Uhr

**Vielen Dank für
Ihre
Aufmerksamkeit!**